

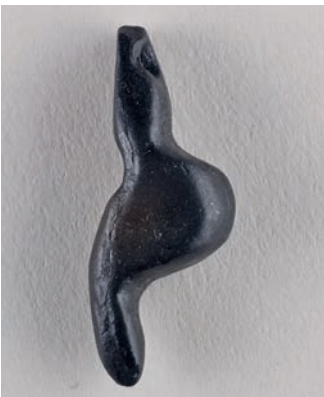


Colombischlössle <sup>1</sup>

## Freiburg

### Archäologisches Museum Colombischlössle

Das Colombischlössle wurde von 1859 bis 1861 im Stil der Neogotik von Georg Jakob Schneider auf der geschliffenen barocken Bastion St. Louis erbaut. Bauherrin war Gräfin Maria Antonia Gertrudis de Colombi y de Bode. Zwischen 1947 und 1952 diente es als Sitz der Badischen Staatskanzlei. Von hier aus regierte Leo Wohleb den selbständigen Staat Baden. Das seit 1983 bestehende Museum ist das Schaufenster der Archäologie Südbadens. Gezeigt werden alle Epochen von der Altsteinzeit bis zum Frühmittelalter. Die präsentierten Objekte stammen alle aus Südbaden und besitzen zum Teil überregionalen, sogar internationalen Rang.



Frauenstatuette aus Gagat  
15.000–11500 Jahre alt <sup>3</sup>



Trinkhorn, Kappel am Rhein <sup>2</sup>

Ausgestellt sind altsteinzeitliche Frauenfiguren – die ältesten bekannten Kunstwerke Südbadens – Zeugnisse der Metallproduktion aus der Bronzezeit und Kostbares aus keltischen Fürstengräbern, wie die älteste Glasschale nördlich der Alpen. Errungenschaften der Römer in Handwerk, Alltag und Militär werden anschaulich präsentiert. Regionale Funde aus dem Frühmittelalter und die alamannische Schatzkammer runden das Repertoire ab.

archäologisches museum  
colombischlössle  
städtische museum Freiburg 

Archäologisches Museum  
Colombischlössle  
Rotteckring 5  
79098 Freiburg i. Br.  
Tel. 0761 201-2571  
E-Mail: arco-museum@stadt.freiburg.de  
www.freiburg.de/museen

1) Stefan Gihring

2–3) Archäologisches Museum Colombischlössle